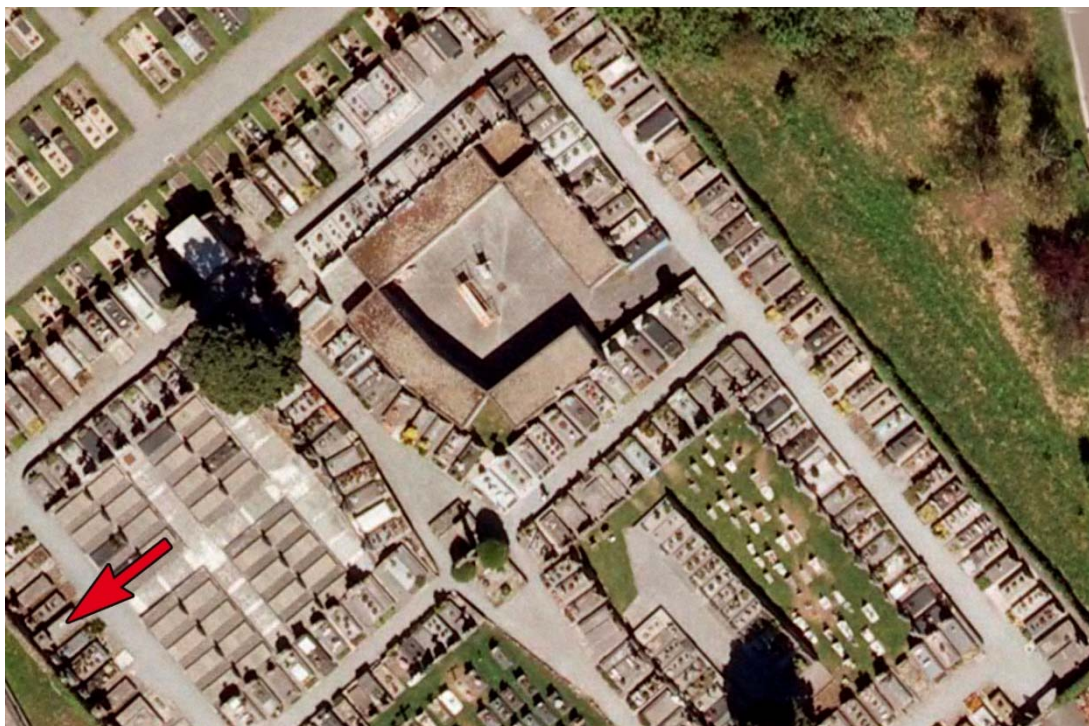
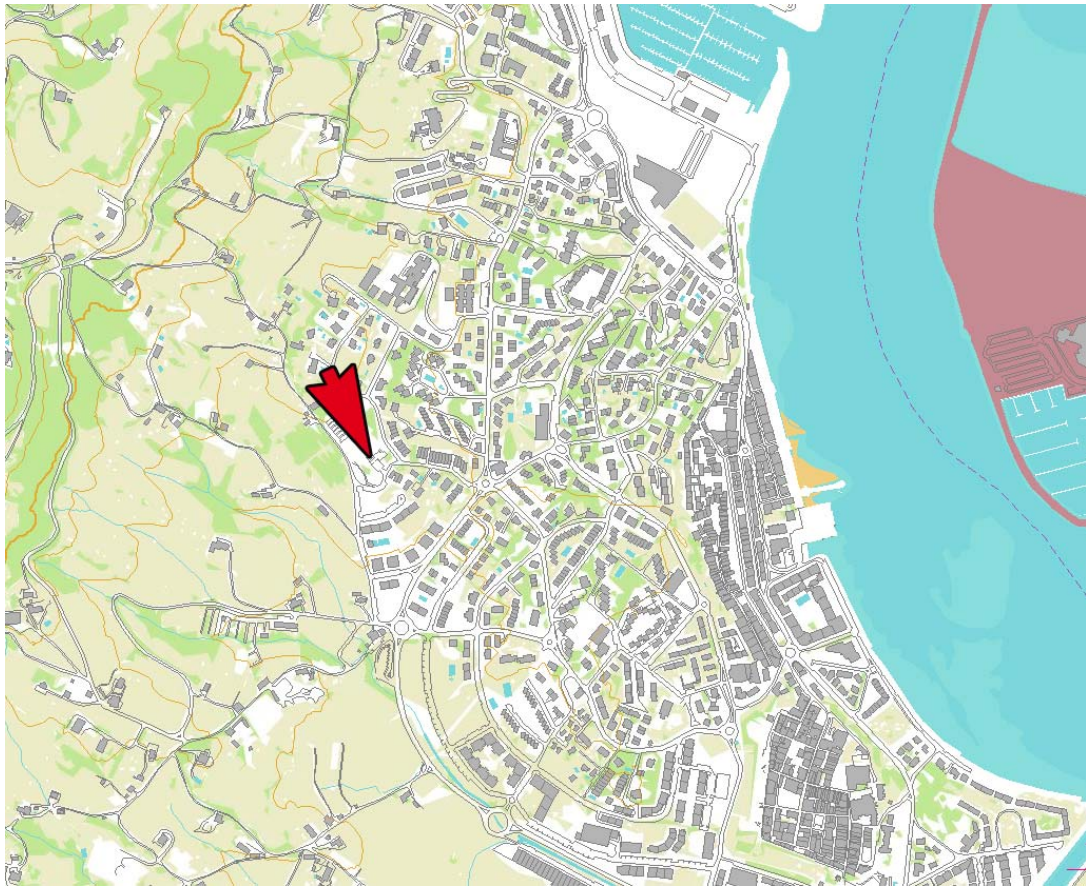


## E35 MANZANO-MONIS en HILETA MONUMENTUA





**ETRS89 koordenatuak: UTM30N:**  
X=596968 m  
Y=4802532 m  
altuera=46 m

**WGS84 koordenatuak: geografikoak:**  
Longitudea: -1 48 11.3  
Latitudea: 43 22 9.7

**Egilea:**

**Urtea:** 1997.

**Kokalekua:** Domingotxoneako hilerria (Hondarribia).

**Sarbidea:** Torreko aldapa.

**Tipologia:** Hileta monumentua.

**Materiala:** hormigoi moldatua?

**Idulkia/euskarria:**

**Interes orokorra.** 1/5 (interesik gabea, arkitektoari dagokiona salbu)

- Interes historikoa: 1/5 (Garrantzia herri mailan).
- Interes artistikoa: 1/5.
- Interes teknologikoa: 1/5.

**Babesa:**

- **EAE:** EZ.
- **Udal babesa:** EZ.
- **Proposamena:** -

**Kontserbatutakoaren ehunekoa:** % 100.

**Katastroko erreferentzia:** Hiriko lursaila: 9702282 (Udal Hilerria).

**Argiak:** Ez.

**Errotulazioa:** Ez.

**Testuak monumentuan:** RIP / MANUEL MANZANO-MONIS / 3 DE MAYO DE 1. 913 / 26 DE OCTUBRE DE 1. 997 / DONADO POR EL PUEBLO DE / HONDARRIBIA EN SU MEMORIA

**Egoera:** Ona.

## DESKRIBAPENA

Hormigoi moldatuzko elementu aurrez fabrikatuz osatutako hileta monumentua. Alboek eta goiko "lauzak" ez dute apaingarririk. Oinetako itxiturak eta burualdeak (prisma formakoa) apaingarri molduradunak eta loredunak dauzkate, eta burualdearen oinetan kiribildurak. Antza moldeak erabilia eginda daude dekorazio horiek. Prismaren gainaldean metalezko gurutze bat dago deskribatutako material bereko idulki baten gainean egokituta.

## OHAR HISTORIKOAK

Manuel Manzano Monís (1913-1997) udal arkitektoa izan zen hainbat hamarkadatan, eta Hondarribiko hirigune historikoaren birmoldaketaren egilea. Gipuzkoako plaza da arkitekto honen lan aipagarrienetako bat.

Hilarran jasota dagoenez, Hondarribiko herriak emana da haren oroitzapenean.

**Gomendioa:** behar bezala kontserbatzea herri mailan garrantzitsua delako arkitekto hau.

